

## Vergossener DC/DC Wandler SH3W1 Encapsulated DC/DC-converter SH3W1

- |  |   |
|--|---|
| - Ausgangsleistung max. 3W                                     | output power 3W max.                                |
| - Für Printmontage   | direct soldering                                    |
| - Ein-/Ausgang galvanisch getrennt                             | input/output galvanically isolated                  |
| - o-Filter am Eingang  | o- filtering at input                               |
| - Überlast- und Übertemperatursichert                          | overload and overtemperature protected              |
| - Kupfergehäuse  | copper case   |
| - Für hohe Umgebungstemperaturen (125°C) und lange Lebensdauer | for high ambient temperatures (125°C) and long life |
| - Großer Eingangsspannungsbereich                              | wide input range                                    |
| - Linear geregelter Ausgang                                    | linear regulated output                             |

### Standard-Ausführungen / standard models

Eingangsbereich/input range	+ / - 25 %			
Bestellcode / order code	2	4	5	7
Eingangsspannung DC/input voltage DC	12V	24V	48V	110V
Ausgang/output	Potentialfrei / isulated			
Leistung/power rating	Max. 3 W			
Bestellcode / order code	1	2	3	4
Ausgangsspannung/output voltage	5V	12V	15V	24V
Strom/current	500mA	250mA	200mA	150mA
Spitzenströme / peak currents	700mA	700mA	700mA	700mA
Genauigkeit/accuracy	Typ. +/- 3%			

### Spezifikation

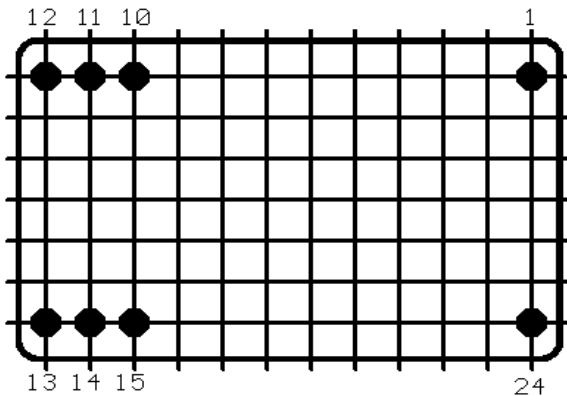
(nach Aufwärmzeit bei 25° C)

### Specification

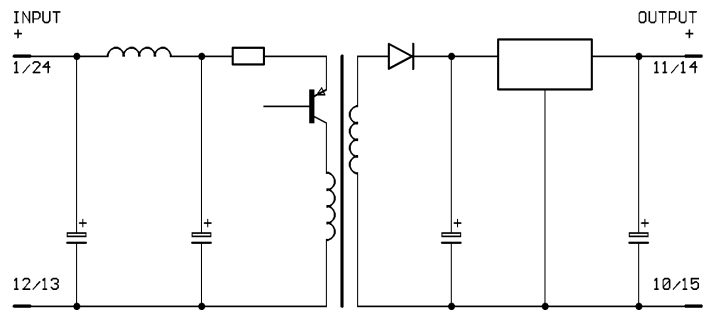
(after warm-up-time at 25°C)

Eingangsspannungsbereich bei Vollast	input voltage range at full load	12 VDC ( 9V-18V) 24 VDC (18V-36V) 48 VDC (36V-60V) 110VDC (88-132V)
Ausgangsspannungsgenauigkeit bei 50% Last	output voltage accuracy at 50% load	typ. 3% (max.5%)
Regelabweichungen Ausgang I	regulation output I	
- bei Laständerung 5mA-100% statisch	- load variation 5mA-100% static	typ. 0,5%(max2,0%)
- bei Eingangsspannungsänderung	- input voltage variation	typ. 0,1%(max.0,5 %)
- Rückkehrzeit	- recovery time	50 µs (max. 100µs)
Wirkungsgrad bei Vollast und Nennspannung 24/12V	efficiency at full load and nominal input24/12V	typ. 71%
- Ausgangsrestwelligkeit	- reflected output ripple	1% pp.max.
- Eingangsrestwelligkeit	- input ripple	1% pp max.
- Lagertemperaturbereich	- storage temperature range	-40°C...+125°C
- Betriebstemperaturbereich	- operating temperature	-40°C...+125°C
- Leistungsrücknahme ab 85 ° C	- derating above 85°C	2,5% / °C
- Temperatur-Koeffizient	- temperature coefficient	0,01 %°C
- Feuchtigkeit	- humidity	100 % RH
Prüfspannung Ein-/Ausgang	isolation input / output	1000 VDC / 1 min.
Kopplungskapazität Primär/Sekundär	isolation capacity input / output	typ.50 pF *
Isolations-Widerstand	isolation resistor	1G Ohm
* mit Entstörkondensator	* with anti-interference capacitor	ca. 1nF
Thermische Begrenzung	thermal limit	ca./approx. 125 °

### Anschlußbelegung (Draufsicht) Pin-out (Top View)



### Prinzipschaltbild/block diagram



### Bestellbeispiel / example for order

SH3W 1 - 4 1  
1 2 3 4

- 1 Gerätetyp unit type
- 2 Anzahl der Ausgänge / number of outputs
- 3 Eingangsspannung / input voltage (24V)
- 4 Ausgangsspannung / output voltage (5V)

Größe / dimension

L-32mmxB-20mmxH-10,5mm

Gewicht ca. / weight approx. 20 g.

Pin-Durchmesser ca./pin diameter approx.: 0,8mm

### Anmerkungen / notes

Andere Ein- oder Ausgangsspannungen sowie Sonderausführungen auf Anfrage. Other input/output voltages or special modules on request.

Höhere Ausgangsströme auf Anfrage. Higher output currents on request.

Höhere Prüfspannung (Eingang/Ausgang) auf Anfrage. Higher break down voltage (input/output) on request.

Die Geräte können auf Wunsch mit Erdungspin geliefert werden. The units are available with earth-pin on request.

Technische Änderungen vorbehalten. Subject to technical changes.

Seit der Gründung des Unternehmens vor fast 40 Jahren entwickeln und bauen wir Stromversorgungen und elektronische Geräte der Leistungselektronik für den Einsatz in der Industrie, Medizinelektronik, Bahntechnik, Kommunikationselektronik, Fahrzeugen, Schiffen, Luft- und Raumfahrt sowie Forschung. Unser Programm umfasst Netzgeräte in verschiedenen Technologien, vom einfachen Linearnetzteil bis hin zu Hochleistungsgeräten mit mehreren KW, sowie vergessene Gleichspannungswandler von 1W bis 300W für Leiterplattenmontage sowie Steckkarten und Einbauwandler mit einer Ausgangsleistung von mehreren KW. Der Eingangsspannungsbereich beginnt bei 0.7 und endet bei ca. 1200V, wobei der Ausgangsspannungsbereich bis 30kV reicht.. Sollte die Problemlösung aus unserem Standardprogramm nicht möglich sein, modifizieren oder entwickeln und bauen wir kundenspezifische Geräte auch in kleinen Stückzahlen.

M.Brandner Handels GmbH  
Stromversorgungen u.Komponenten  
Lieferanschrift: Rechnungsanschrift:  
Ernst-Abbe-Str. 25 Postfach 4045  
72770 Reutlingen 72771 Reutlingen

Handelsregister  
Reutlingen  
HRB 1626  
Geschäftsführer:  
Manfred Brandner

Telefon (07121) 9129-0  
Telefax (07121) 9129-91  
email:info@stromversorgung.de  
Internet:  
www.stromversorgung.de

Bankverbindungen Reutlingen:  
Volksbank (BLZ 640 901 00)  
Konto Nr. 123 164 001